



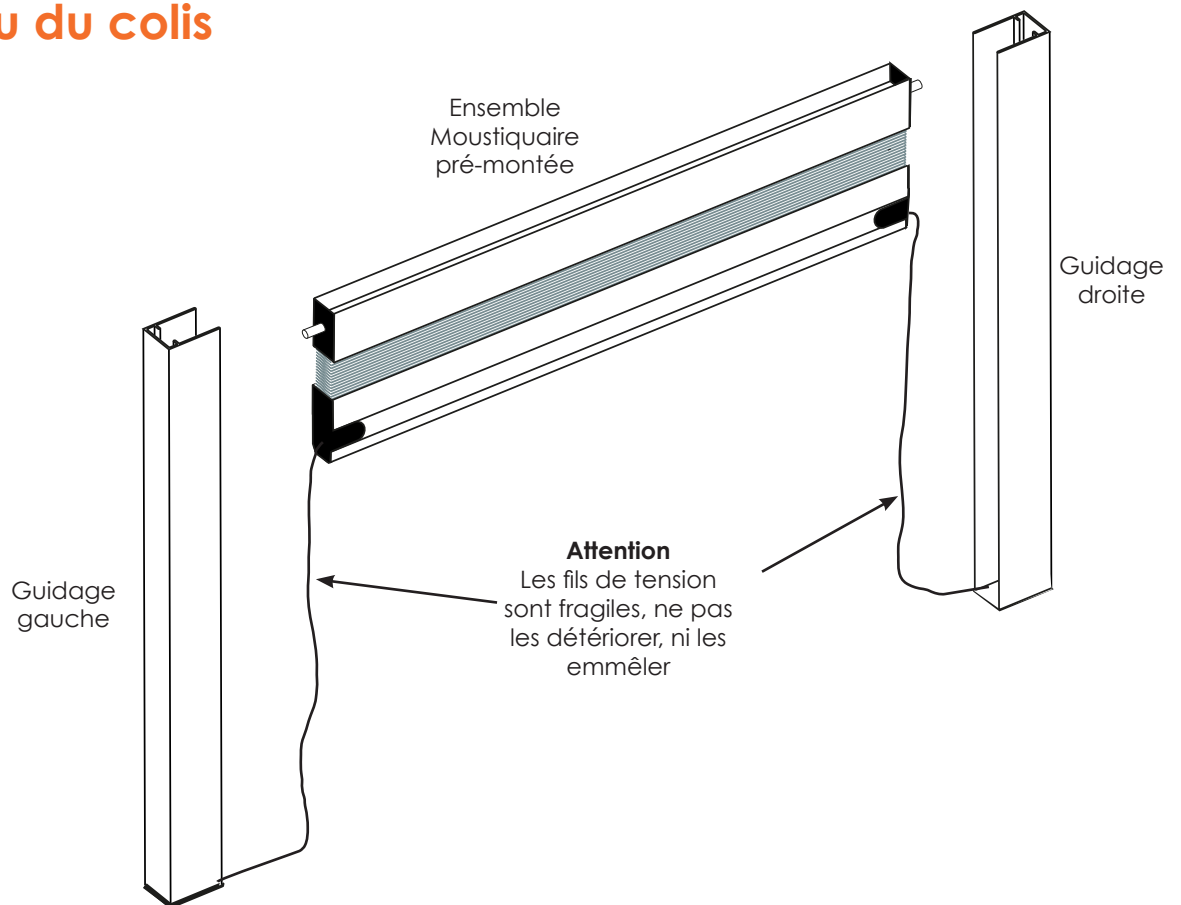
# Moustiquaire plissée verticale FIT



## Important

Il est conseillé de manipuler régulièrement cette moustiquaire afin de ne pas laisser le ressort en tension. **Laisser la moustiquaire fermée en permanence peut entraîner une détérioration du ressort.**

## 1 Contenu du colis

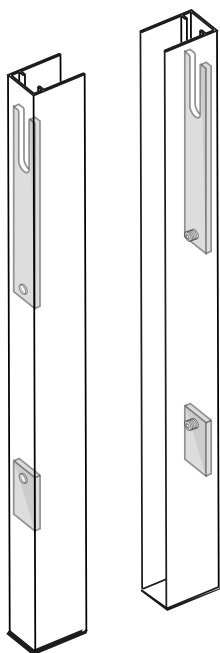


## 2 Préparation des profils de guidage

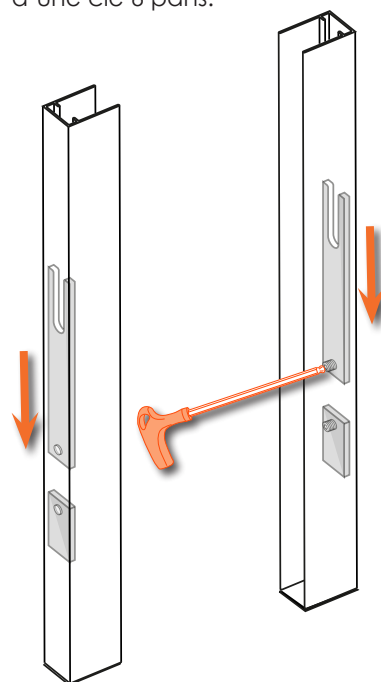
- Deux coulisseaux sont logés dans le profil des guidages

- Celui du haut pour le maintien de la moustiquaire

- Celui du bas pour la tension des câbles

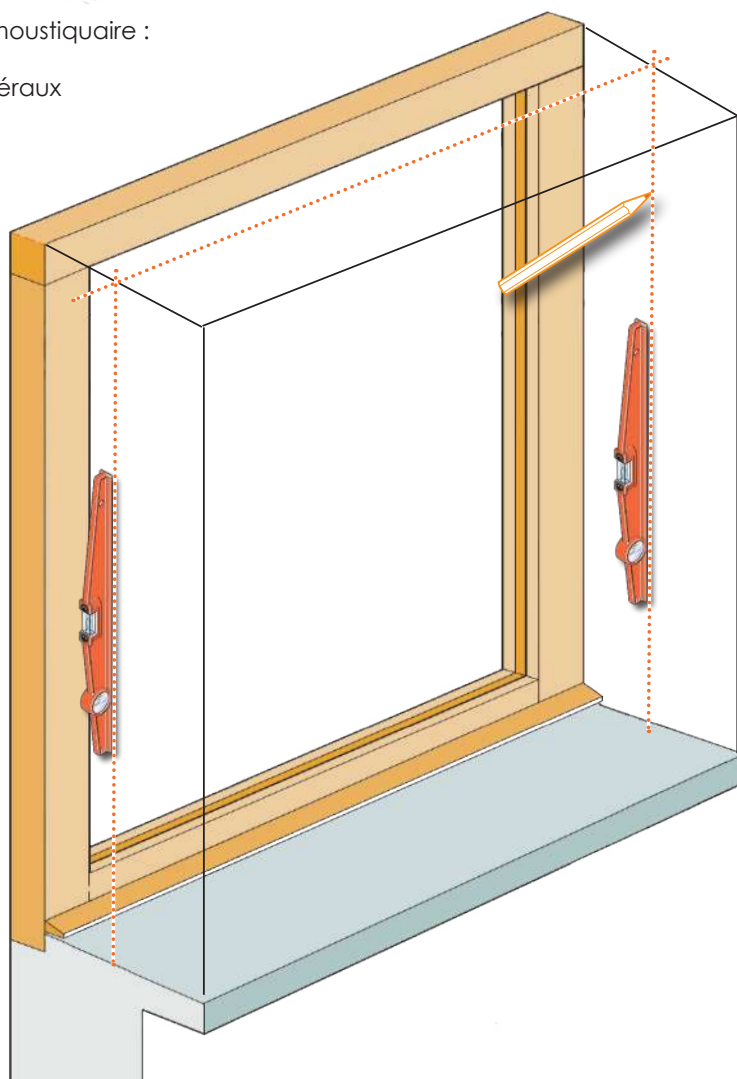


- L'opération consiste à descendre de 20 cm les coulisseaux hauts à l'aide d'une clé 6 pans.



## 3 Traçage

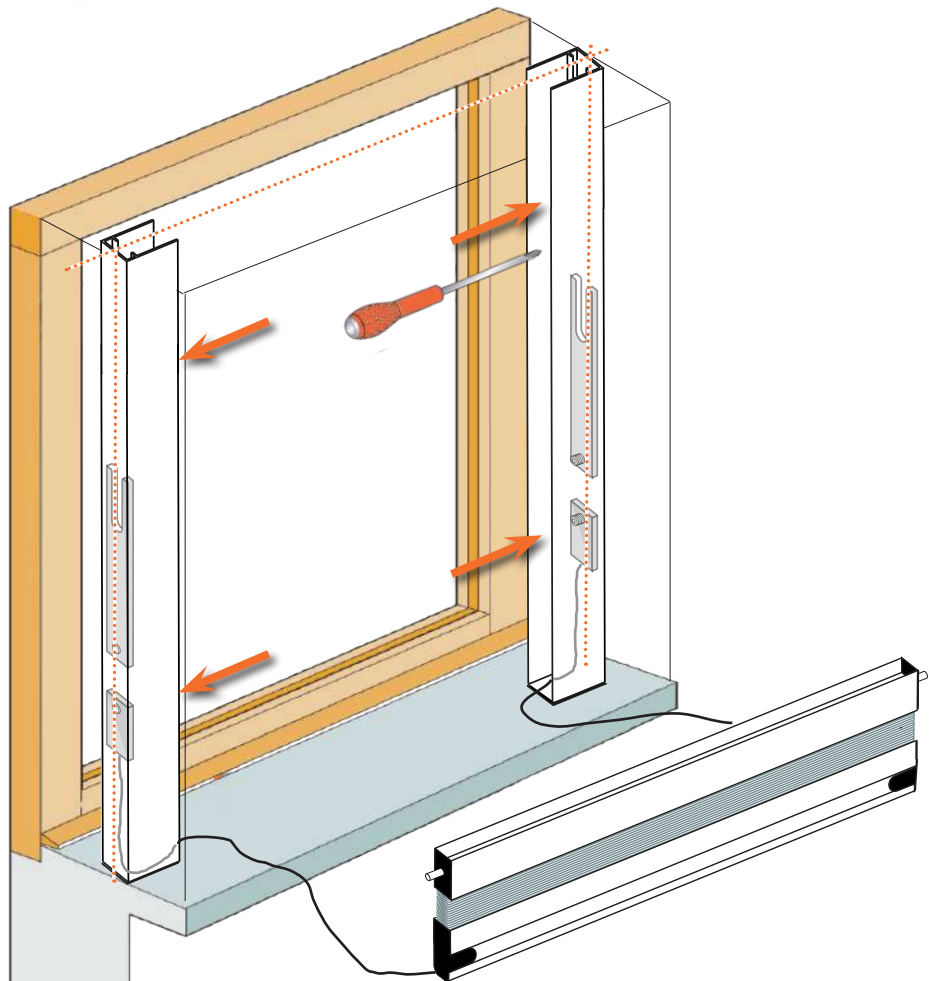
- Tracer sur le tableau l'axe de votre future moustiquaire :  
> de chaque côté pour les profils latéraux



## 4 Fixation des profils

- Fixer les profils de guidage en respectant l'axe tracé

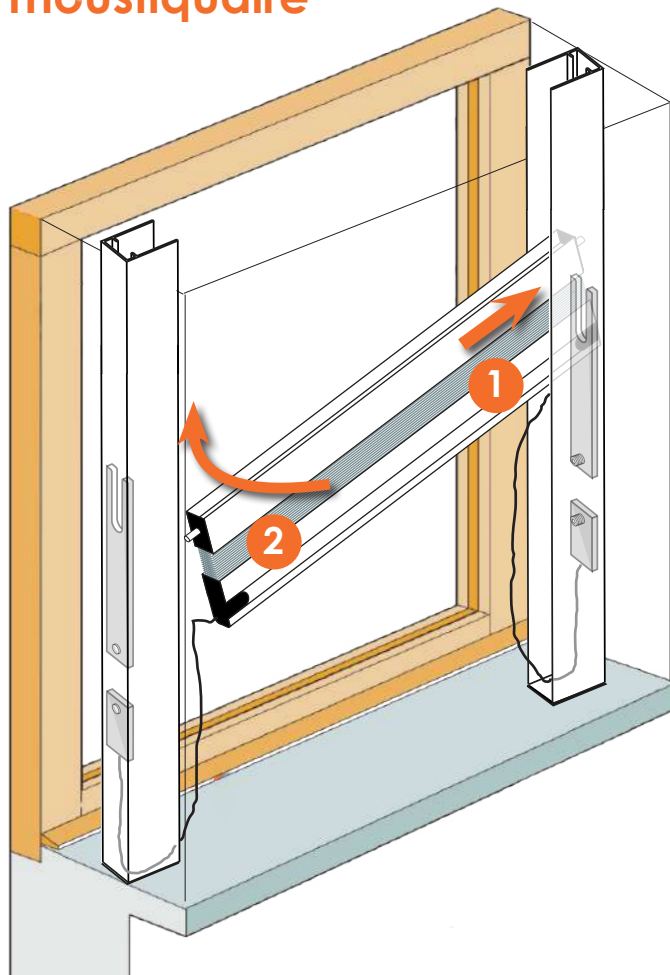
Faire attention aux fils de tension



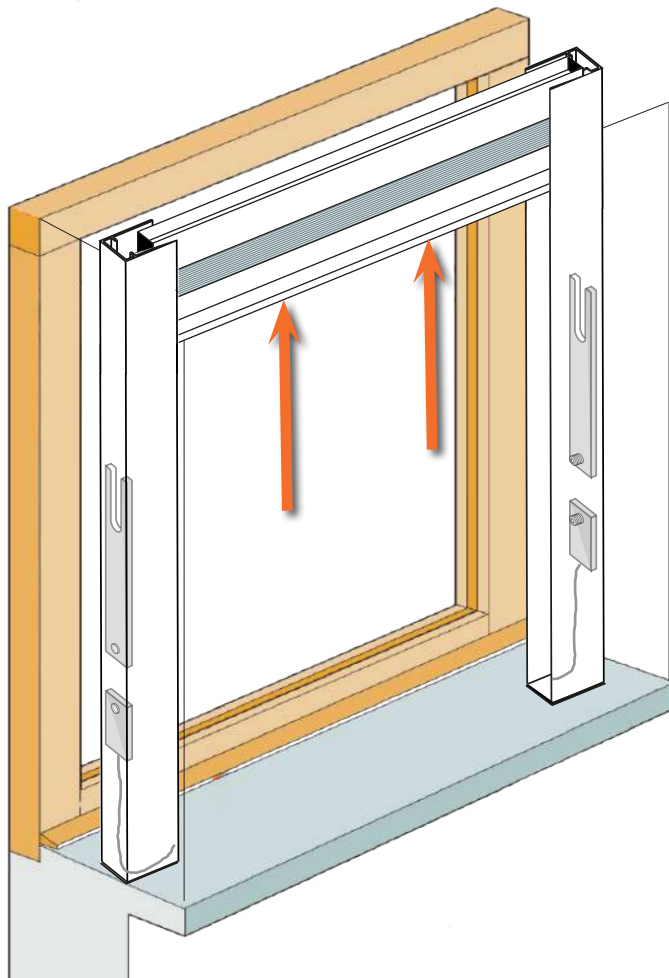
## 5 Mise en place de la moustiquaire

- Pencher la moustiquaire et introduire un des côté **au-dessus du coulisseau haut**

- Remonter l'autre côté de la moustiquaire

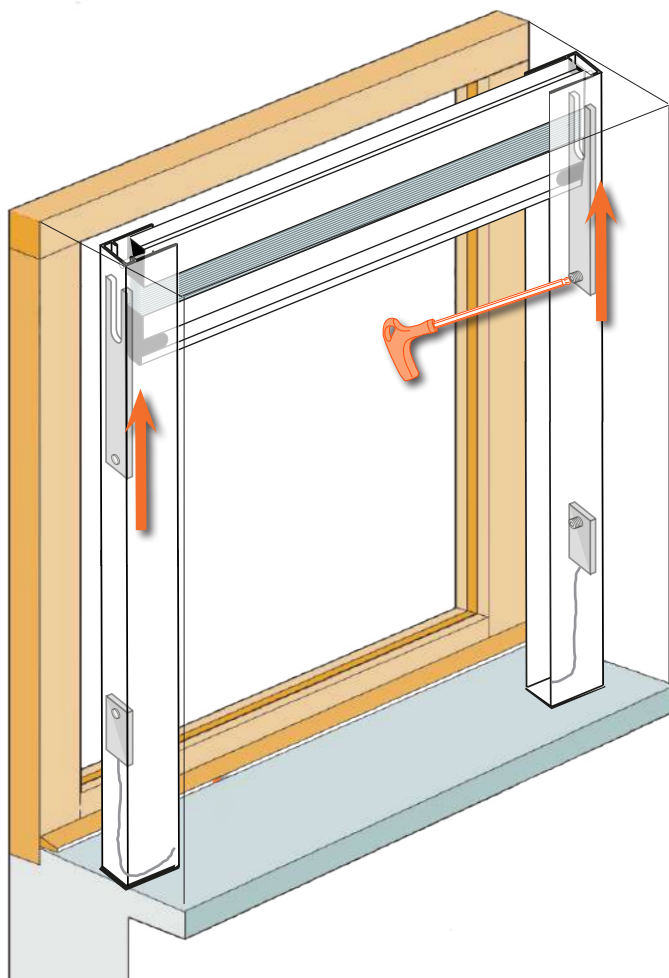


- remonter l'ensemble de la moustiquaire sous le linteau de la fenêtre



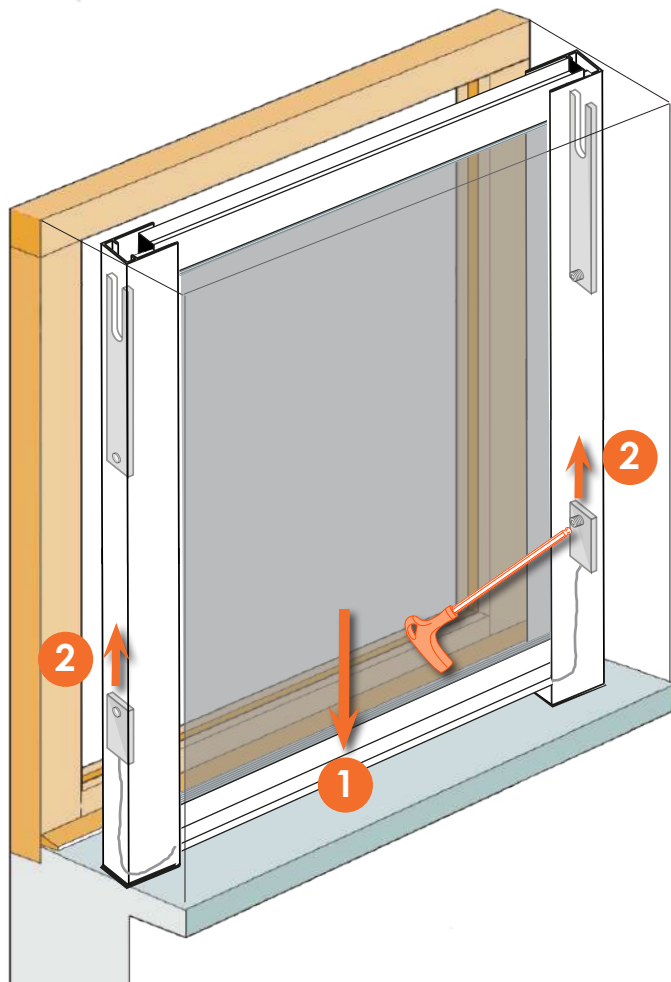
- Remonter les deux coulisseaux hauts au maximum afin de plaquer la moustiquaire sous le linteau

- Bloquer



## 6 Réglages

- Descendre la barre de manœuvre jusqu'au rebord de la fenêtre
- Desserrer les coulisseaux bas et les remonter pour régler la tension des câbles et ajuster l'horizontalité de la barre de manœuvre
- Bloquer en position



## 7 Utilisation

- Pour fermer, saisir la barre poignée et tirer doucement jusqu'au rebord de fenêtre.
- Pour ouvrir, saisir la barre poignée et remonter jusqu'au profil haut.
- Éviter tout usage impropre ou non conforme.

## 8 Nettoyage

- **Nettoyer régulièrement le seuil de la fenêtre** sinon la toile et les fils de tension risquent de se dégrader
- Les composants aluminium se nettoient à l'alcool dénaturé
- La toile se nettoie simplement avec de l'eau et du savon neutre.