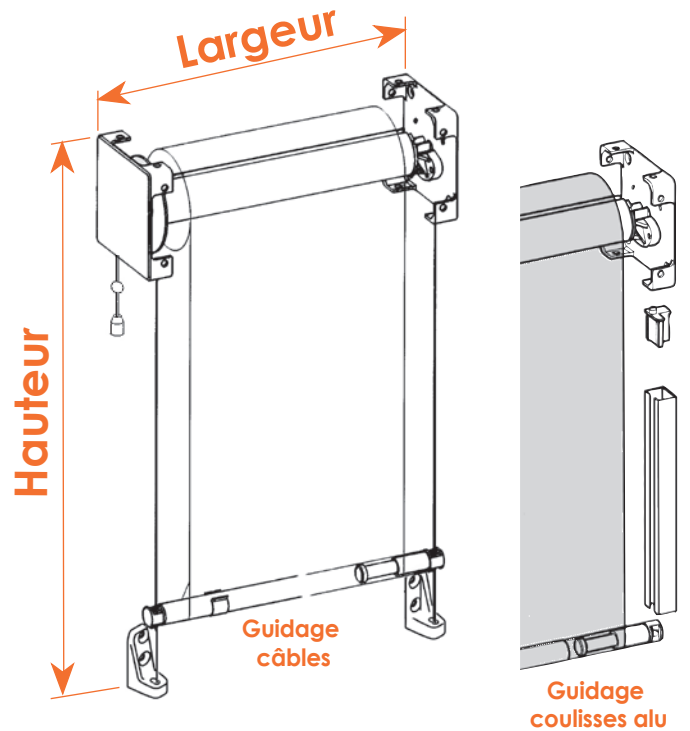
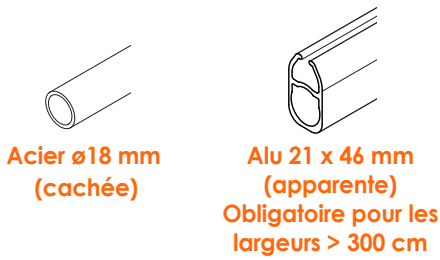


## notice de pose

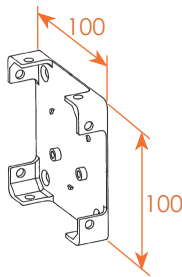
# Store vertical extérieur



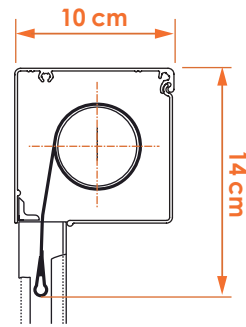
### Barre de lestage -----



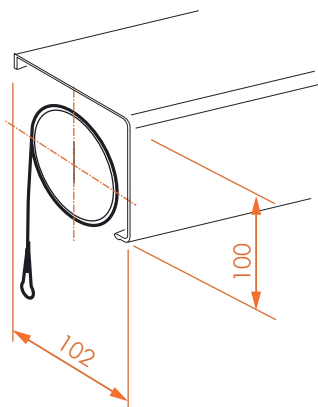
### Supports (en mm) -----



### Encombrement -----



### Auvent aluminium -----

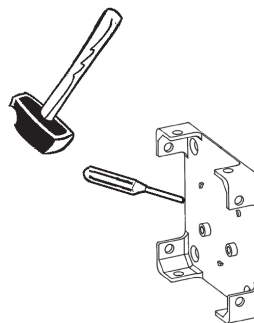


### Sens d'enroulement -----



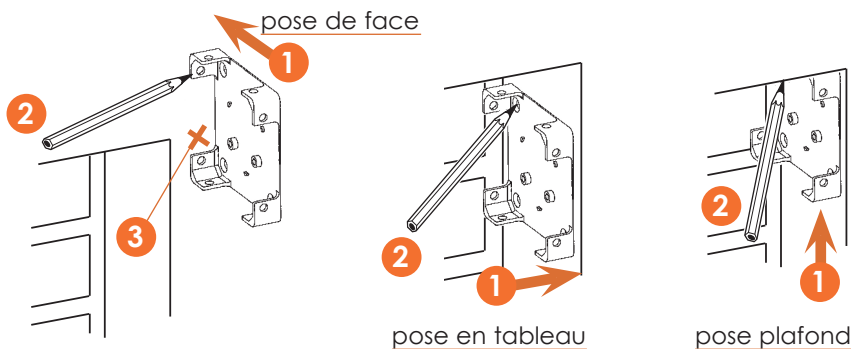
# 1 Préparation

Dans le cas de pose en tableau, la première opération consiste à défoncer, sur les supports, les passages des trous de fixation (trous Ø 6,2).



# 2 Fixation

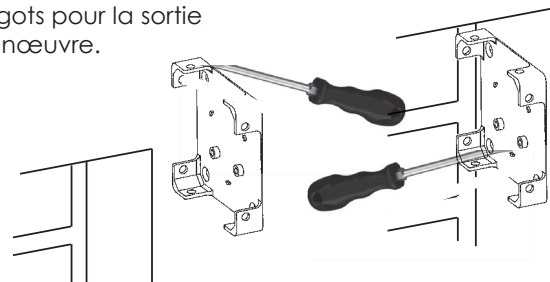
- 1 Mettre en place les supports dans leur position finale
- 2 Tracer la position des trous de fixation
- 3 Tracer la position du trou pour le passage du système de manœuvre en cas de renvoi intérieur



Percer les trous de fixation repérés sur les murs ainsi que le trou pour le passage du renvoi intérieur.

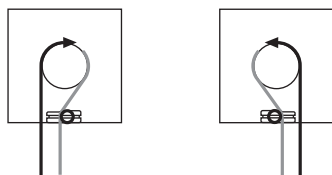


Fixer les supports et les bloquer en position. Attention à la position des ergots pour la sortie de manœuvre.

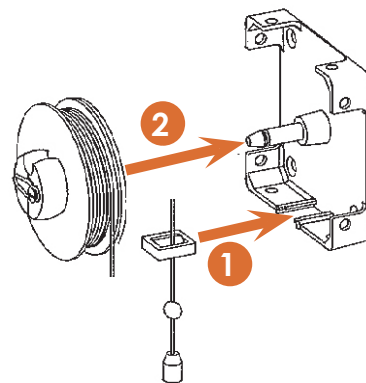


# 3 Tube d'enroulement

Version cordon - Manœuvre sous store

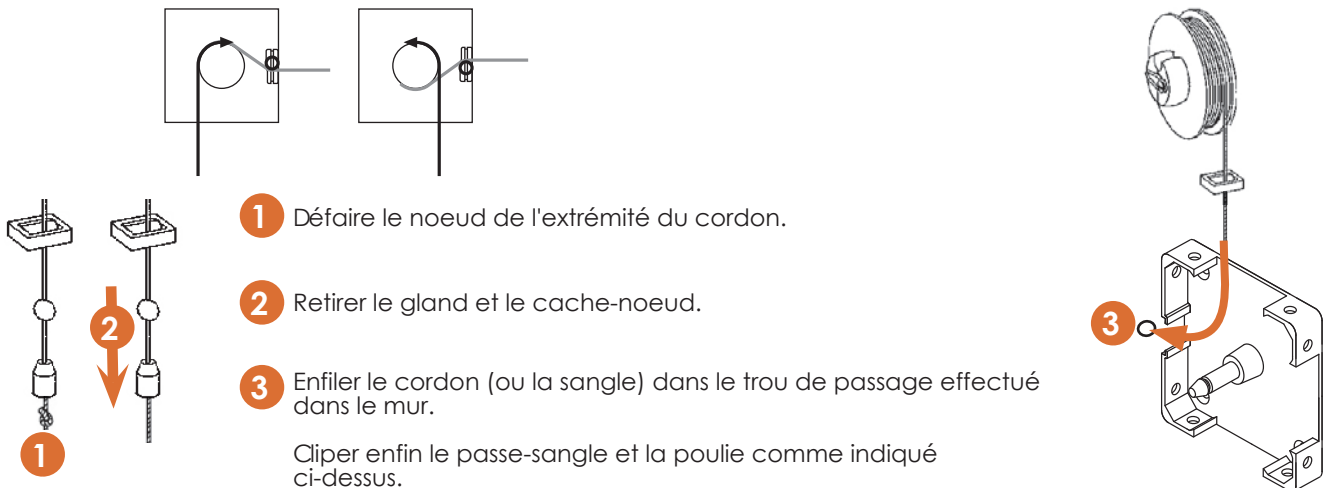


- 1 Cliper le passe-sangle sur le support (attention à la position de la roulette; voir schémas ci-dessous).
- 2 Cliper la poulie sur le support. Dérouler complètement le cordon et le réenrouler dans le bon sens (voir schémas ci-dessous) sur 2 tours de poulie.



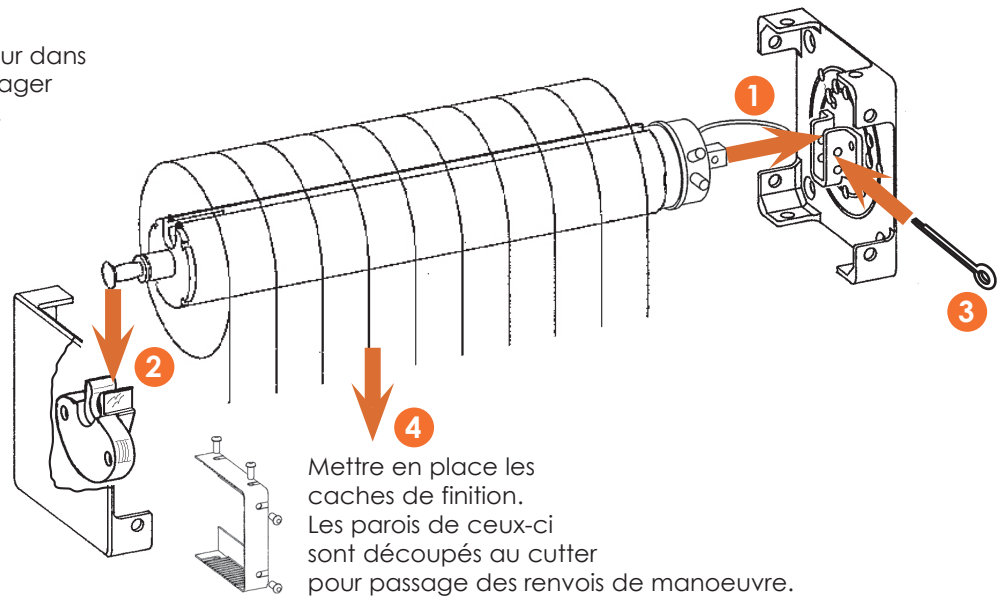
### 3 Tube d'enroulement (suite)

#### Version cordon - Manœuvre derrière store (renvoi intérieur)



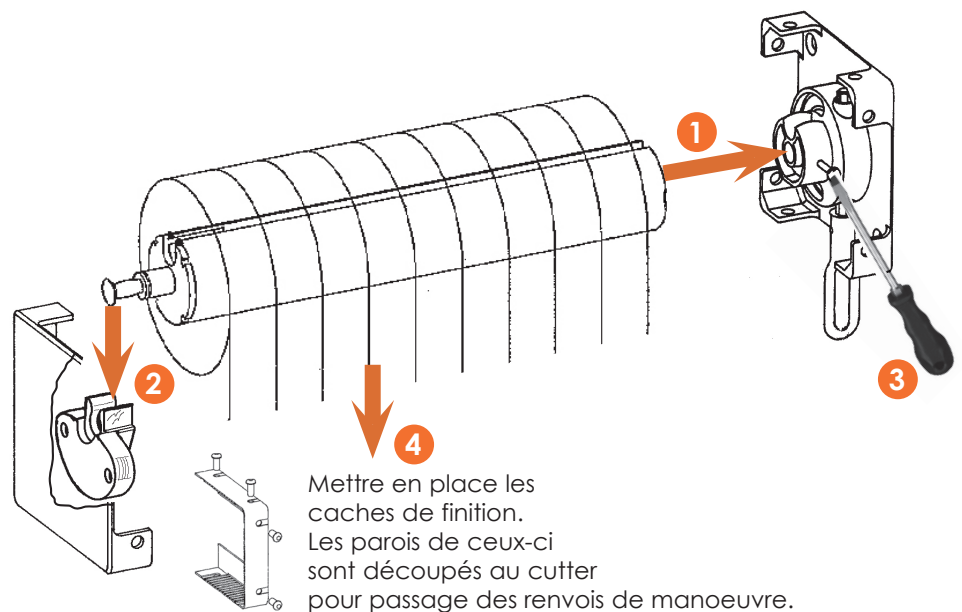
#### Version moteur

- 1** Vérifier l'immobilisation du moteur dans le tube d'enroulement puis engager le rouleau de toile côté moteur.
- 2** Cliper ensuite l'axe télescopique sur le palier du support opposé à la manœuvre.
- 3** Immobiliser le moteur dans son support au moyen de la goupille.
- 4** Dérouler 15 cm de toile.



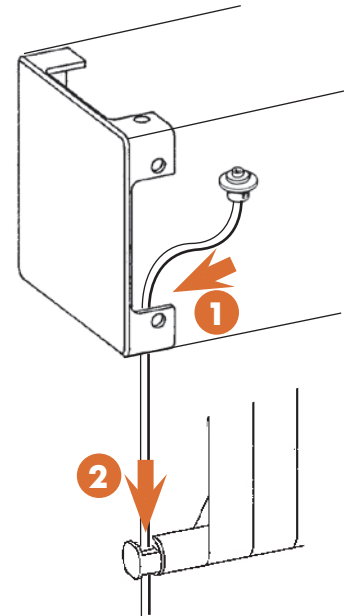
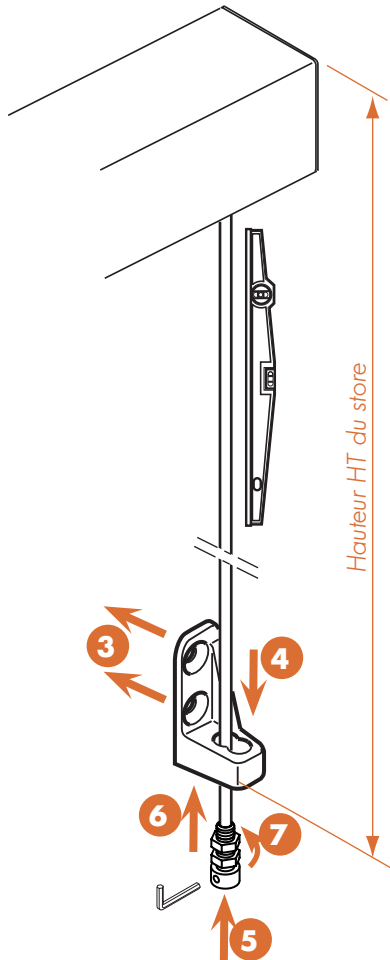
#### Version treuil

- 1** Engager le rouleau de toile, côté manœuvre. L'encoche du tube d'enroulement se positionnant en regard de la vis de blocage
- 2** Cliper ensuite l'axe télescopique sur le palier du support opposé à la manœuvre.
- 3** Immobiliser le tube d'enroulement côté manœuvre au moyen de la vis.
- 4** Dérouler 15 cm de toile.



## 4 Guidage conducteurs Ø3 mm

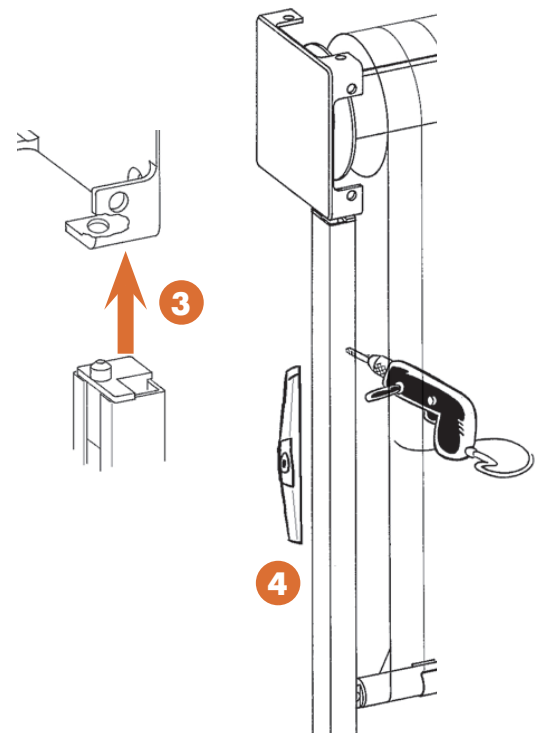
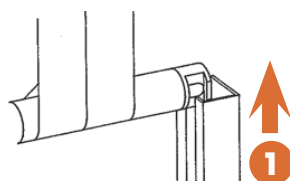
- 1 Le conducteur étant livré à dimension et monté avec le serre-câble, le passer au travers de la console sans démonter le coffre.
- 2 Le passer ensuite au travers de l'embout de barre de lestage



- 3 Tracer la hauteur du store fini et fixer les équerres basses de manière à ce que les conducteurs soient bien verticaux
- 4 Passer les câbles dans les équerres basses
- 5 Passer les tendeurs munis de leurs écrous sur chaque câble. Tendre manuellement chaque câble.
- 6 Engager le tendeur dans l'équerre et bloquer le câble à l'aide de la vis pointeau.
- 7 Régler la tension du câble grâce à l'écrou. Le tendeur est équipé d'un contre-écrou qu'il faut, une fois la tension effectuée, mettre en butée sur l'écrou. Couper l'excédent de câble.

## 5 Guidage coulisses

- 1 Introduire les embouts de barre de charge dans les coulisses
- 2 Introduire les plots aux extrémités hautes des coulisses. Respecter la position de ces plots. Le dessin ci-contre représente une coulisse droite. Pour une coulisse gauche, positionner le plot symétriquement.
- 3 Mettre en place l'ensemble coulisse et plot sous le support côté barre de lestage, le téton du plot venant dans le trou du support.



- 4 Vérifier l'aplomb des coulisses et procéder à leur fixation. Mettre en place, en cas de pose de face, les bouchons de coulisse.

## 6 Finitions

### MANŒUVRE CORDON avec renvoi intérieur

- Positionner et fixer la poulie de renvoi
- Passer le cordon
- Procéder au réglage de la butée basse (voir ci-contre)
- Positionner et fixer l'arrêt de cordon



### MANŒUVRE CORDON sans renvoi intérieur

- Procéder au réglage de la butée basse (voir ci-contre)
- Positionner et fixer l'arrêt de cordon

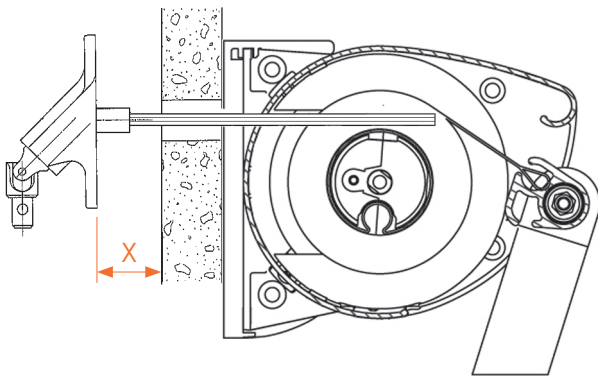


### RÉGLAGE BUTÉE BASSE

- Dévisser le cache-nœud
- Dérouler la toile jusqu'à la position basse souhaitée
- Repérer la position que devra occuper le cache-nœud pour assurer la butée basse
- Faire un nœud à cet endroit sur le cordon et revisser le cache-nœud



### MANŒUVRE TREUIL avec renvoi intérieur



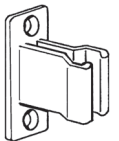
Présenter l'axe 6 pans du renvoi de manœuvre et l'engager dans le treuil sur une longueur de 50 mm environ

Mesurer la cote X

Dégager l'axe 6 pans et le recouper de cette valeur X à l'aide d'une scie à métaux

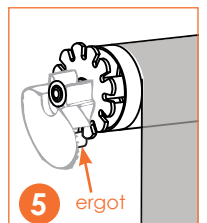
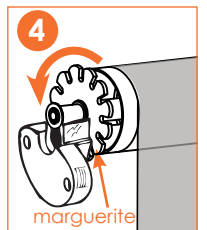
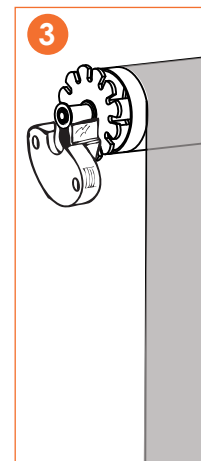
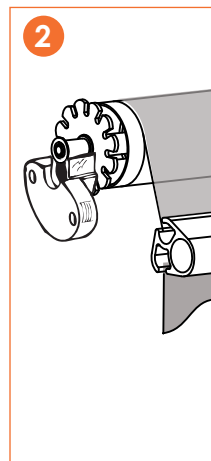
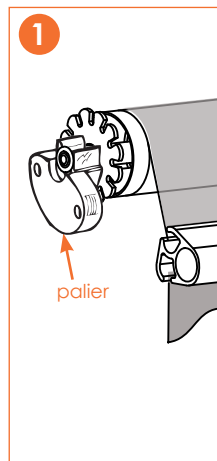
Ré-introduire l'axe 6 pans dans le treuil et fixer le renvoi de manœuvre sur le mur

Fixer enfin l'arrêt de manivelle à l'aplomb du renvoi de manœuvre



### Réglage de la fin de course basse

- 1 Décliper l'axe du tube d'enroulement coté opposé à la manœuvre
- 2 Puis le reposer sur le palier
- 3 Dérouler la toile jusqu'à la position basse souhaitée
- 4 Tourner la "marguerite" dans le sens de l'enroulement de toile jusqu'à venir en butée
- 5 Recliper l'axe du tube sur le palier en vérifiant l'indexation de la "marguerite" sur l'ergot du palier



### MANŒUVRE MOTEUR

- Fixer l'inverseur et le raccorder au secteur 230 V (voir notice de branchement livrée en accessoire)
- Régler les fins de course du moteur (voir les indications de la notice constructeur fournie en accessoire)